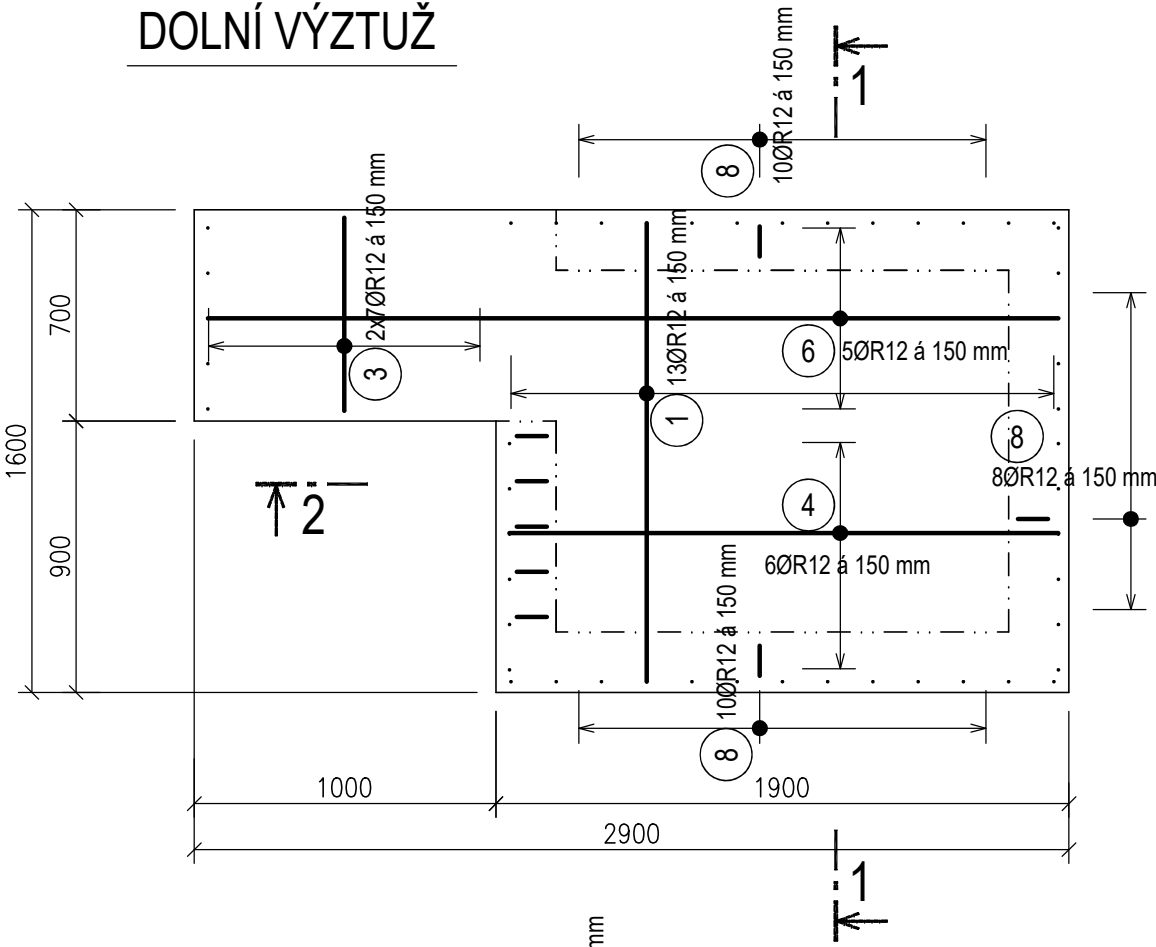
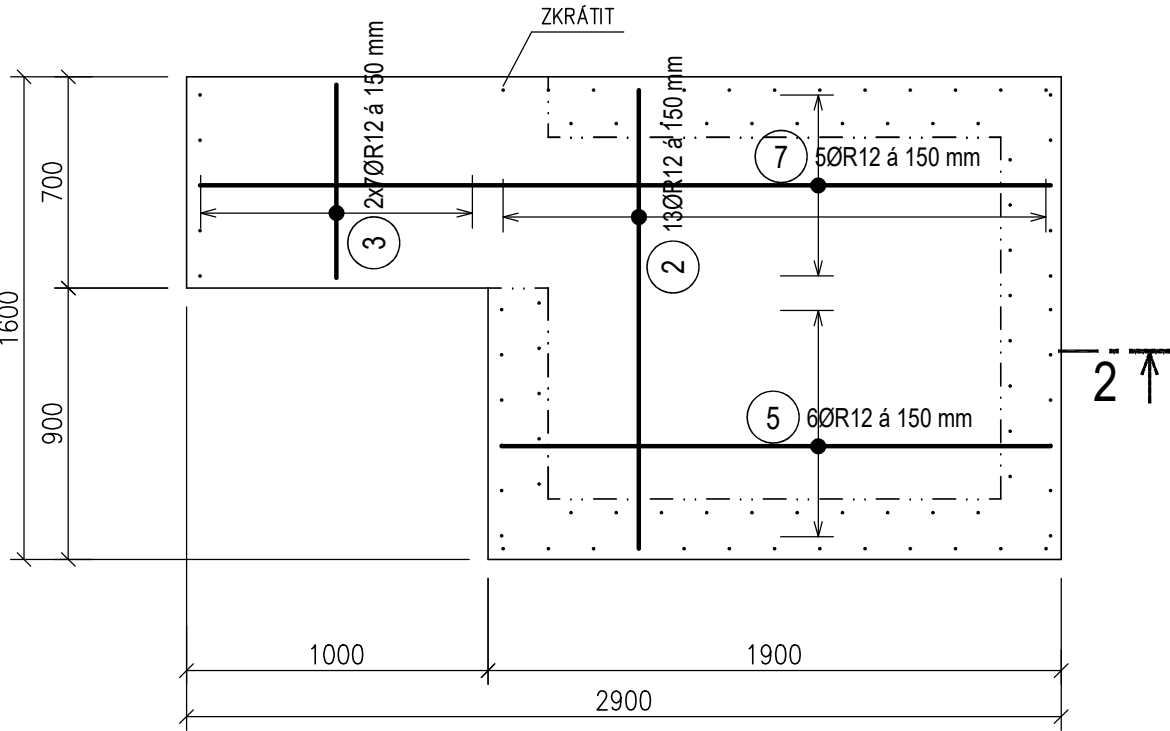


DESKA d0 (-2,840)

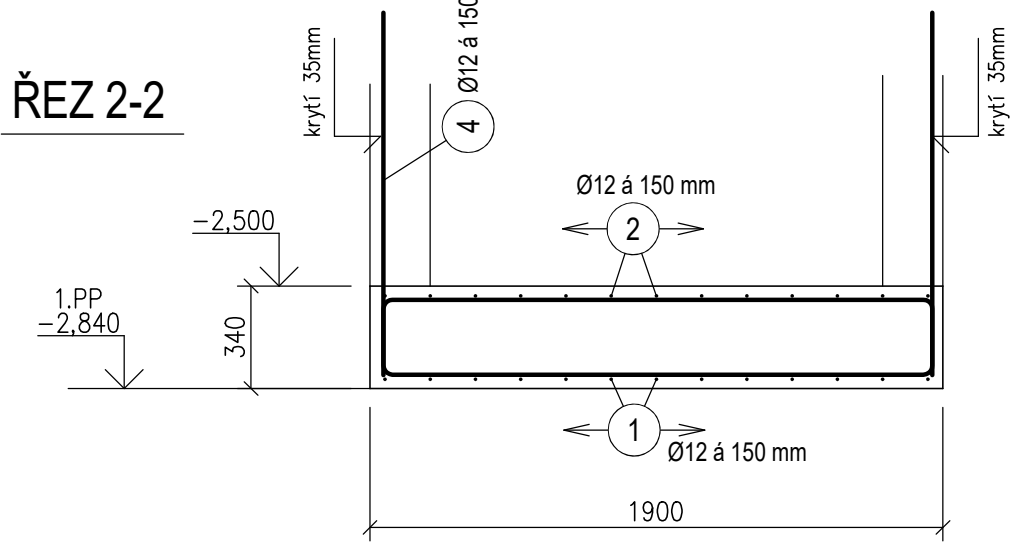
DOLNÍ VÝZTUŽ



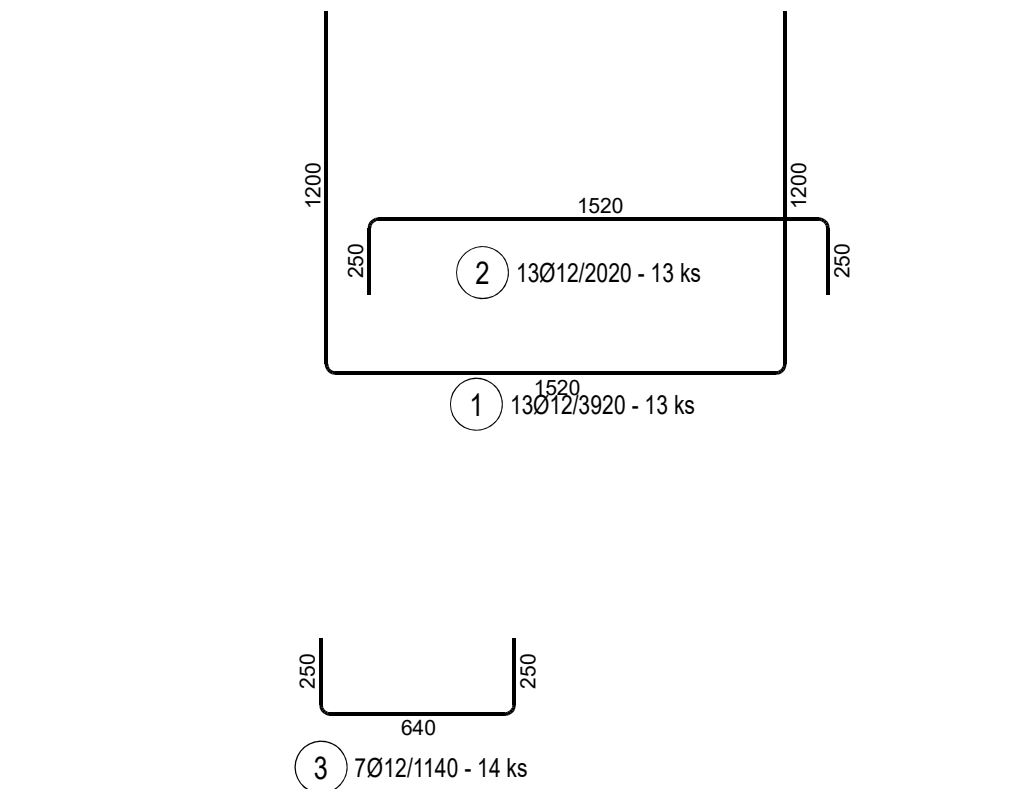
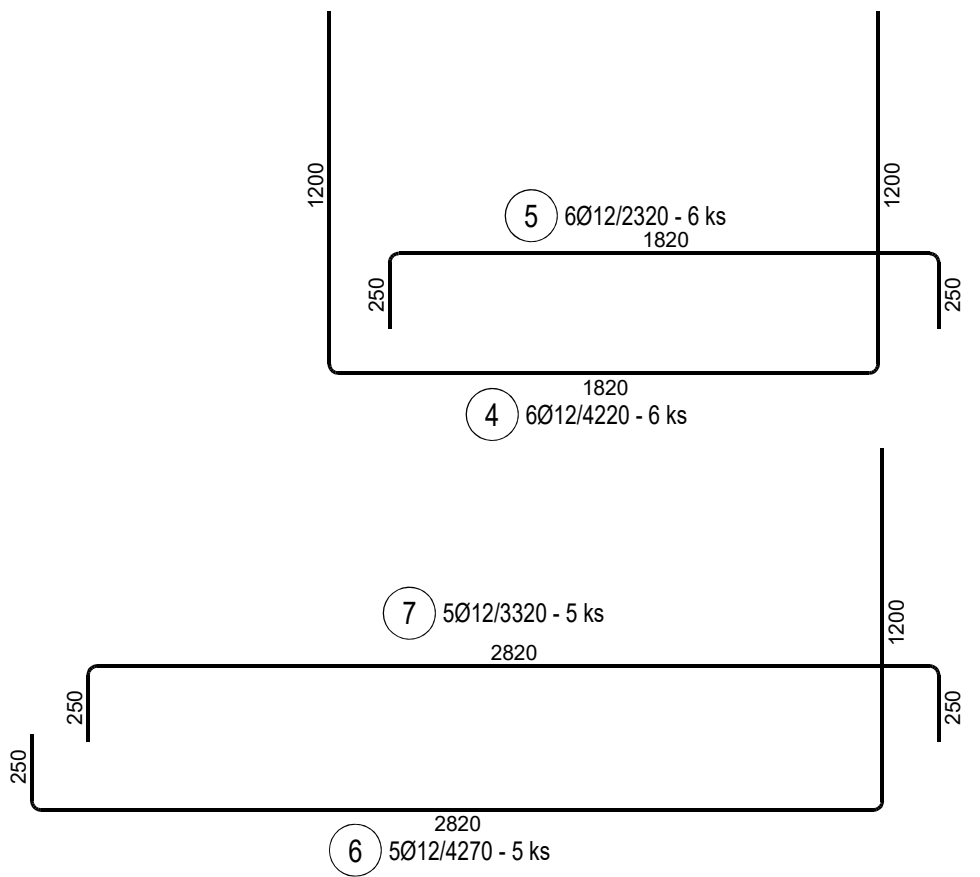
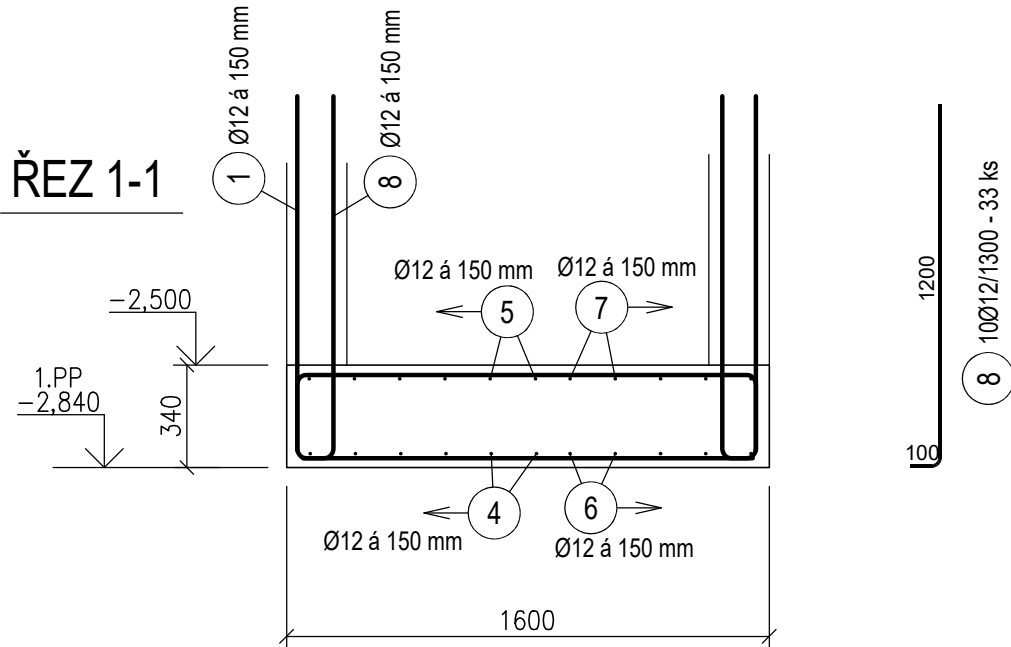
HORNÍ VÝZTUŽ



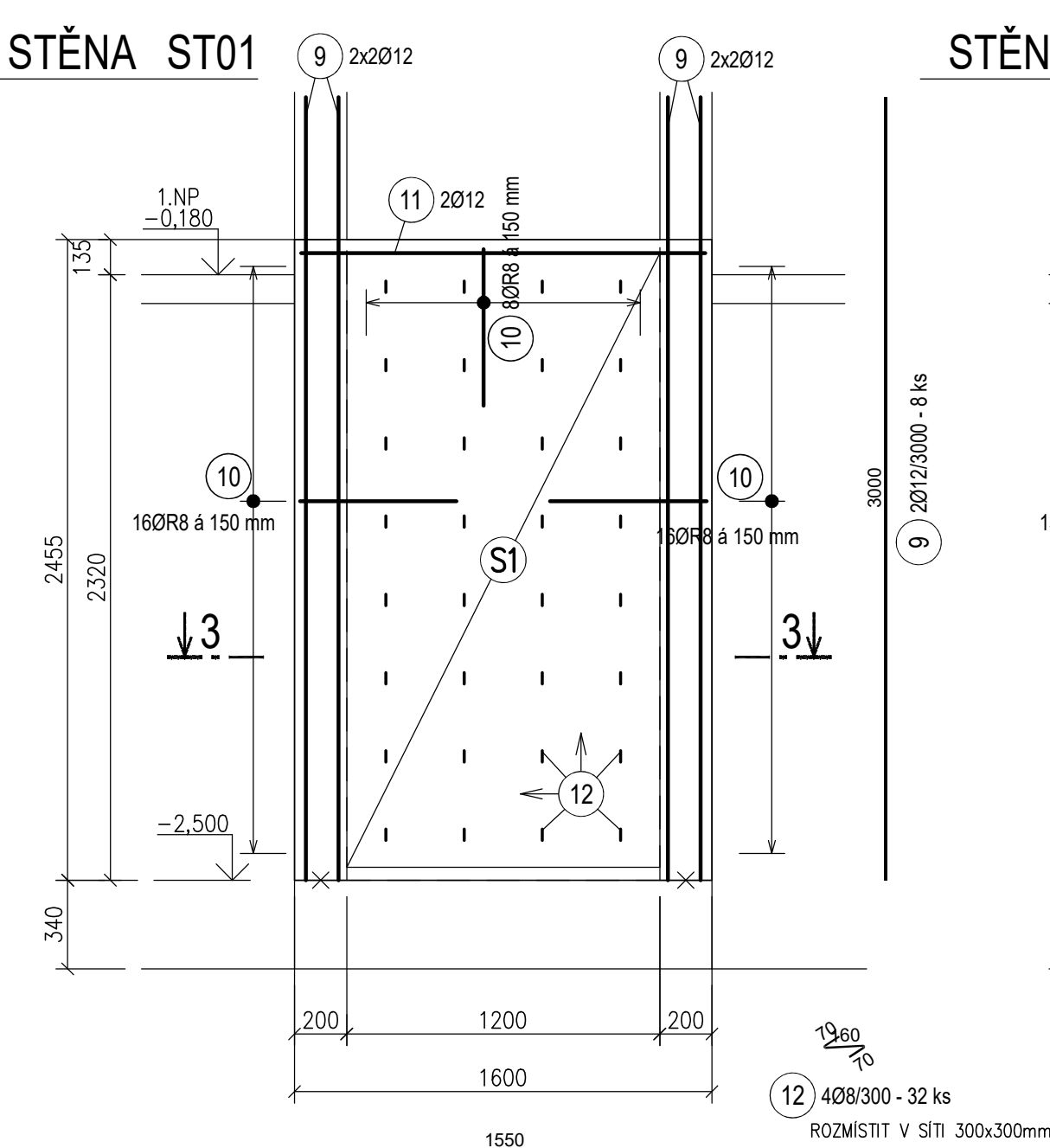
ŘEZ 2-2



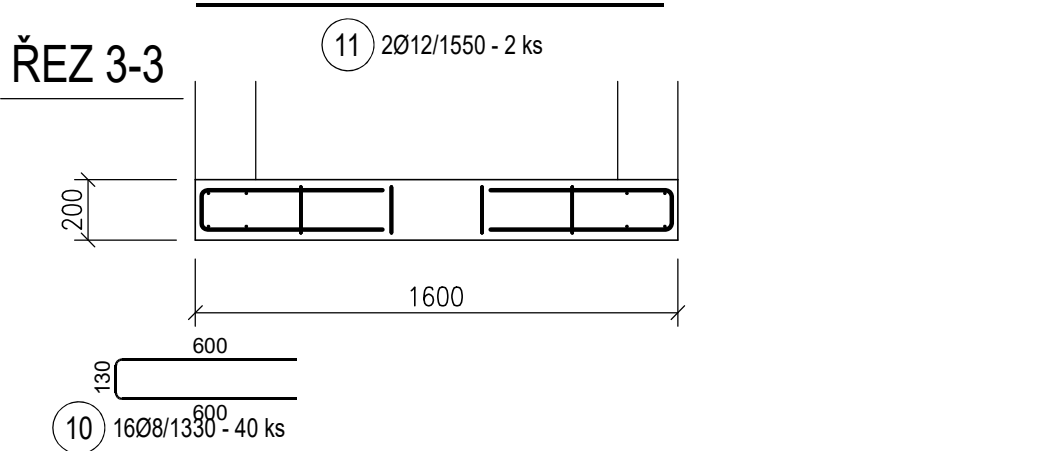
ŘEZ 1-1



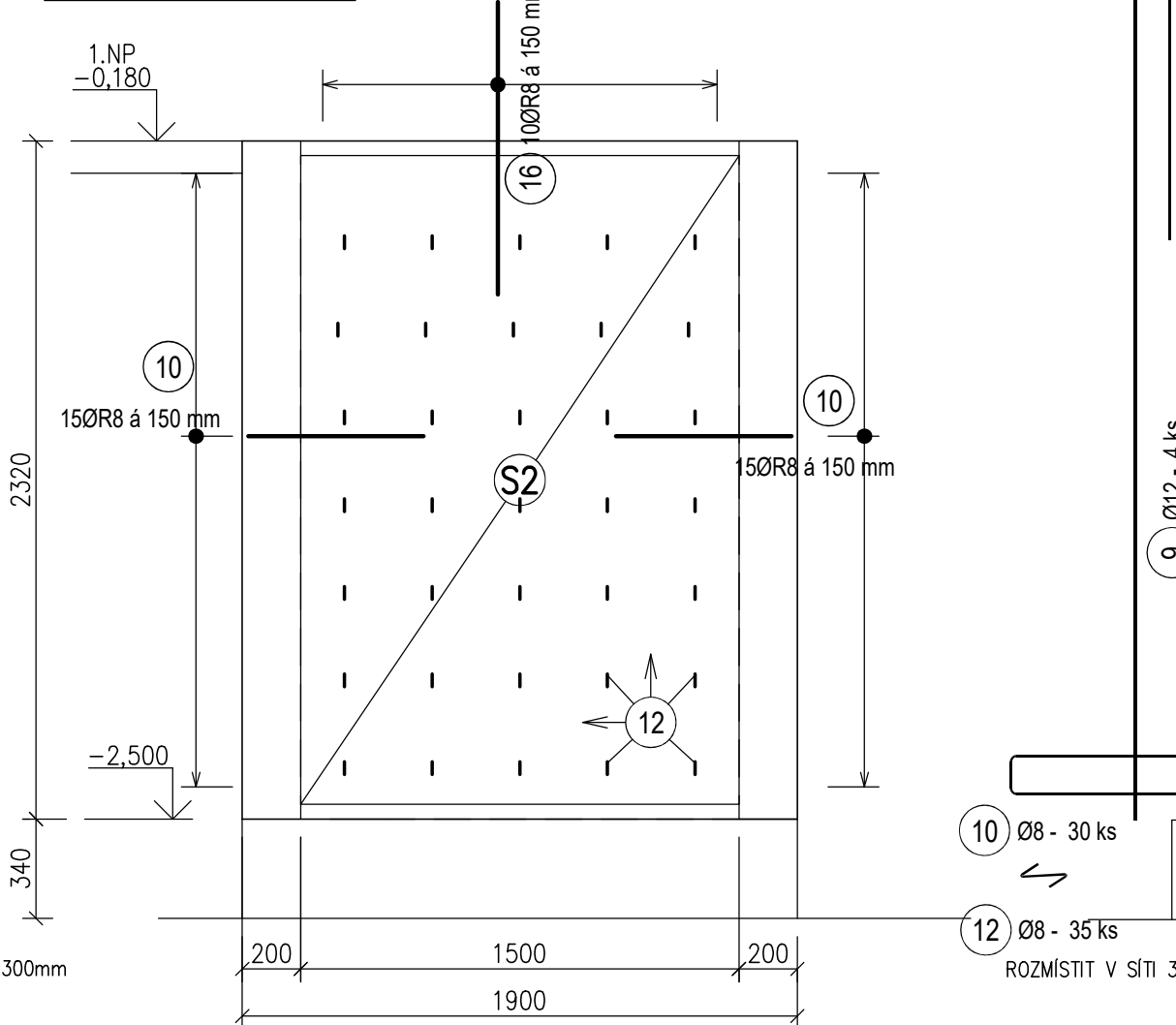
STĚNA ST01



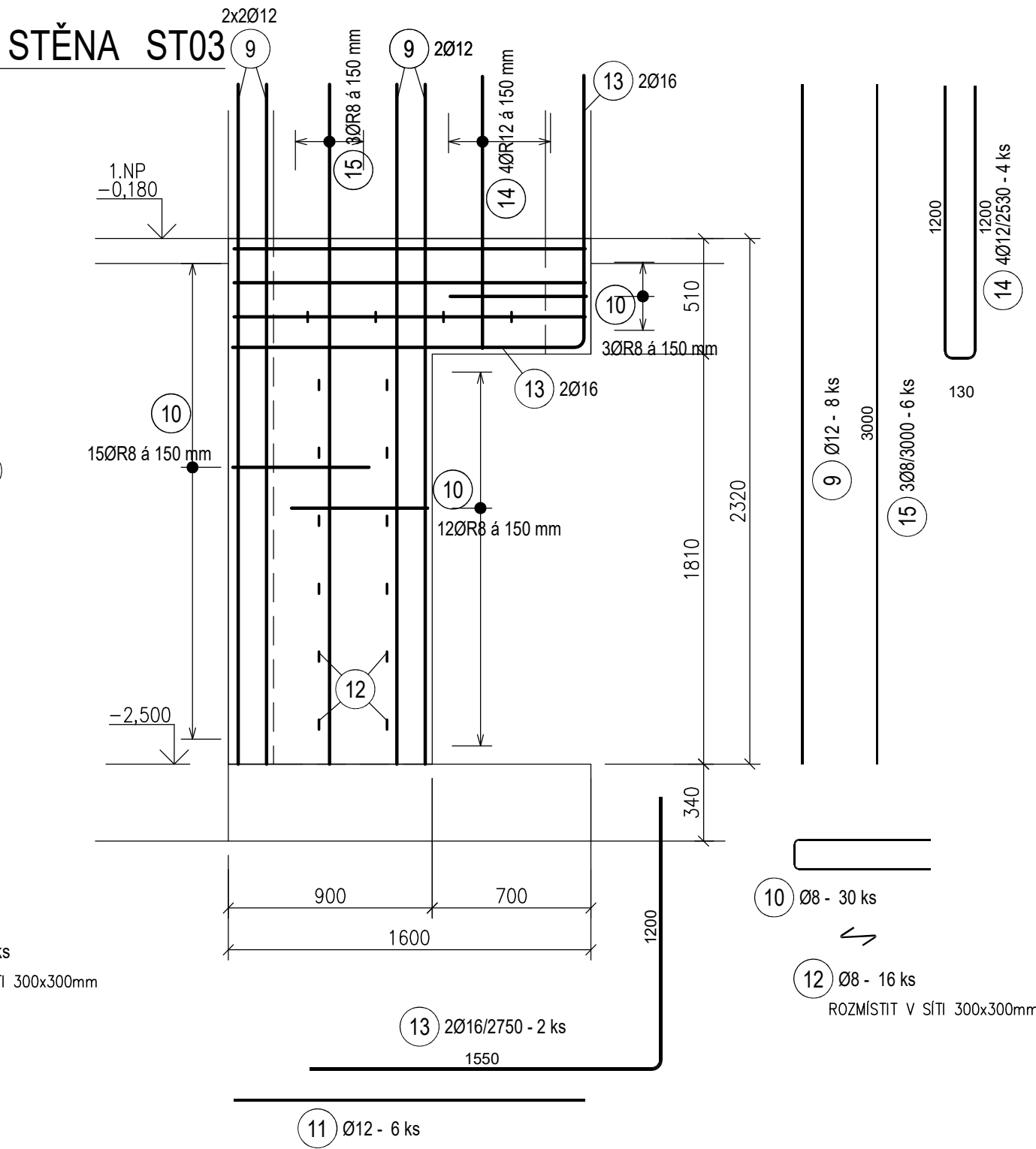
ŘEZ 3-3



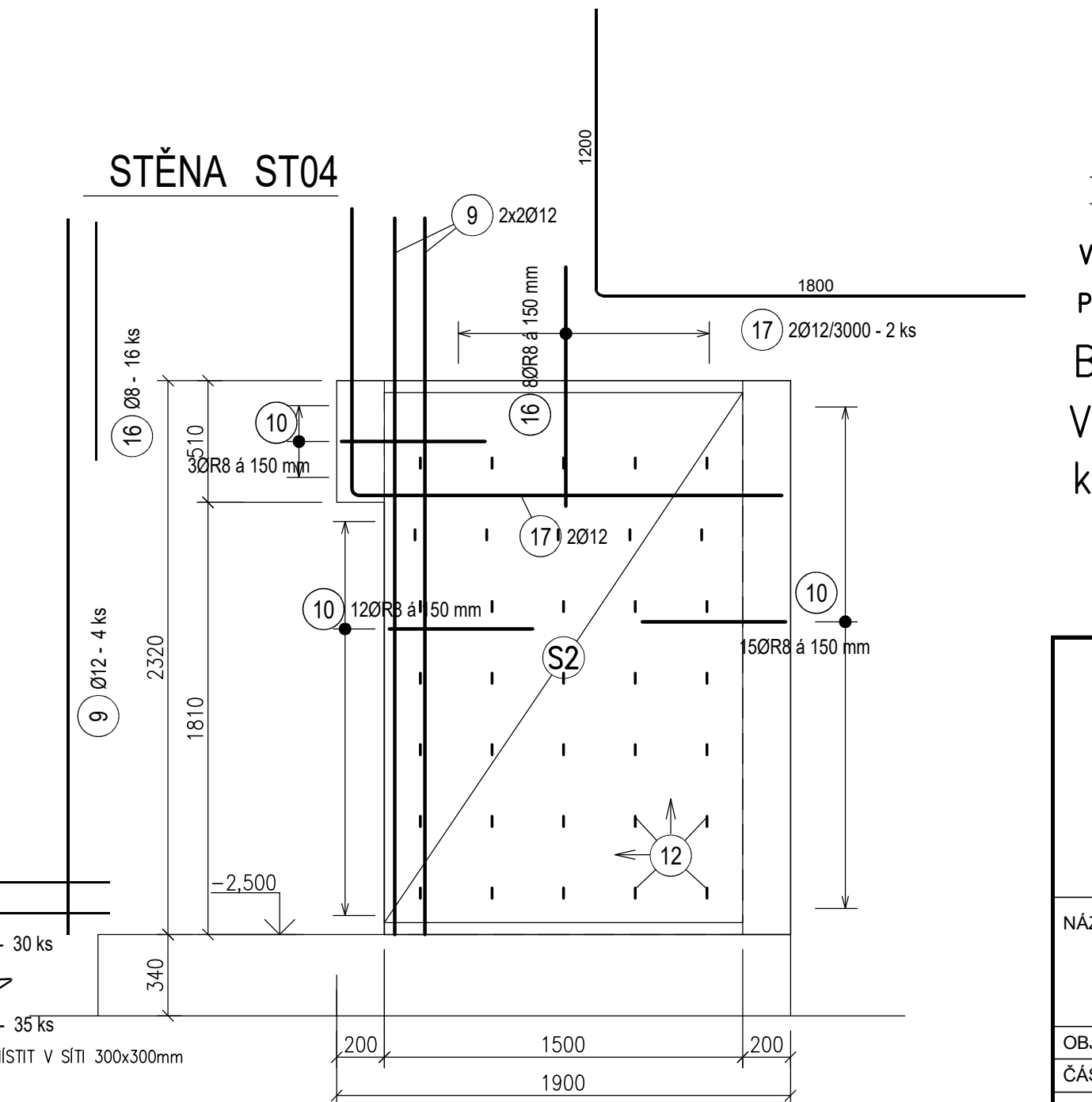
STĚNA ST02



STĚNA ST03



STĚNA ST04



VÝPIS VÝZTUŽE

Č. POL.	D [mm]	DĚLKA [m]	POČET KS.	DĚLKA B500B		
				8	12	16
1	12	3.92	13		50.96	
2	12	2.02	13		26.26	
3	12	1.14	14		15.96	
4	12	4.22	6		25.32	
5	12	2.32	6		13.92	
6	12	4.27	5		21.35	
7	12	3.32	5		16.60	
8	12	1.30	33		42.90	
9	12	3.00	20		60.00	
10	8	1.33	130	172.90		
11	12	1.55	8		12.40	
12	8	0.30	118	35.40		
13	16	2.75	2			5.50
14	12	2.53	4		10.12	
15	8	3.00	6	18.00		
16	8	1.00	36	36.00		
17	12	3.00	2		6.00	
m'				262.30	301.79	5.50
kg/m'				0.395	0.888	1.578
kg				103.6	268.0	8.7
HMOTNOST CELKEM				380.3		

VÝPIS SÍTÍ

Č. POL.	DĚLKA [m]	ŠÍŘKA [m]	POČET KS.	SÍŤ KARI SZ	
				Ø8/150-Ø8/150	
S1	1,20	2,20	2		5,28
S2	1,50	2,20	4		13,20
m ²				18,48	
kg/m ²				5,27	
kg				97,4	
CELKEM				97,4 kg	

POZNÁMKY

- VÝKRES BOURÁNÍ VIZ SAMOSTATNÝ VÝKRES VE STAVEBNÍ ČÁSTI
- U ŽB STĚN VÝTAHU JE NUTNO DODRŽET TOLERANCE DODAVATELE VÝTAHU

VÝZTUŽ OPATŘIT PODLOŽKAMI PRO SPODNÍ I HORNÍ VÝZTUŽ PRO ZAJIŠTĚNÍ SPRÁVNÉ POLOHY

PRUTY JSOU KOTOVANY OSOVĚ

BETON C 30/37 XC2

VÝZTUŽ B500B (R), KARI SÍŤ (SZ)

krytí výztuže 25mm

	ZODP. PROJEKTANT	VYPRACOVAL	KONTROLOVAL	<div>PPSKANIA</div> <div>realizace</div> <div>inženýring</div>	
	ING. MAREK LUKÁŠ	ING. A. MATOUŠKOVÁ	Jan Kania		
					
KATASTRÁLNÍ ÚZEMÍ, PARC.Č.: Pudlov (736716)			PPS Kania s.r.o., Nivnická 602/10, 709 00 tel: 595 245 252, fax: 595 245 252 e-mail: projekce@pps-kania.cz		
MÍSTO STAVBY: parcela č. 423/13, 423/5, 381/2			ARCHIV		
STAVEBNÍK / OBJEDNATEL: Ing. Vladimír Cipánek, Rátnická 180, 735 51 Bohumín Pudlov			STUPEŇ DPS		
NÁZEV AKCE : Konverze Vodárenské věže - výstavba větrné elektrárny Bohumín - Pudlov, parc. č. 423/13, 423/5, 381/2. k.ú. Pudlov			DATUM		PARÉ
			ÚNOR 2024		
			Č. ZAKÁZKY		
		01/24			
OBJEKT : SO 01 - VÝSTAVBA VĚTRNÉ ELEKTRÁRNÝ			MĚŘÍTKO		
ČÁST : D.1.1.2 - STAVEBNÉ KONSTRUKČNÍ ŘEŠENÍ			1 : 25		
OBSAH : VÝKRES VÝZTUŽE DESKY d0 A STĚN St0x			ARCHIVNÍ ČÍSLO :		Č.Č.
			PPS- 01/24-D.1.1.2.b-		08